

MOVEMENT®



L I F E I S M O T I O N

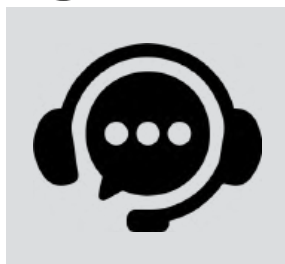


Índice.

3 SOBRE NÓS



9 SUPORTE MOVEMENT



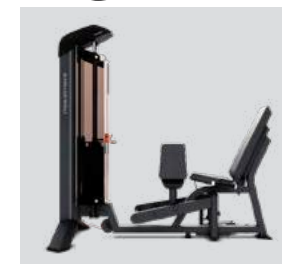
16 SHOW CASES



18 LINHA NEXT



26 LINHA NEW EDGE



32 LINHA IDEA



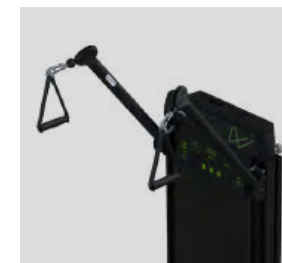
38 LINHA BOLT



42 LINHA FW



46 CARDIO



60 BIONIC

MOVEMENT®



A marca que mais conhece de fitness

A Movement desenvolve e fabrica há mais de 35 anos, equipamentos fitness com tecnologia, qualidade, robustez e design mais do que premiado, numa busca constante pela saúde e bem-estar.

Com presença em 12 países e 50% das academias do Brasil, somos a marca mais confiável do mercado.

Nossas instalações contam com processos modernos e automatizados, que desenvolvem equipamentos robustos e com a menor depreciação do mercado, garantindo ótimo retorno sobre o investimento e o melhor valor de revenda.

Nossa extensa rede de atendimento, revendas e assistências técnicas autorizadas, garante máxima agilidade e cobertura.

MOVEMENT®





Pompeia-SP



Manaus-AM

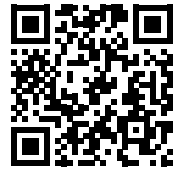
Conheça nossas fábricas

Os complexos industriais da Movement em Pompéia (SP) e Manaus (AM) adotam o avançado sistema de produção LEAN, minimizando desperdícios.

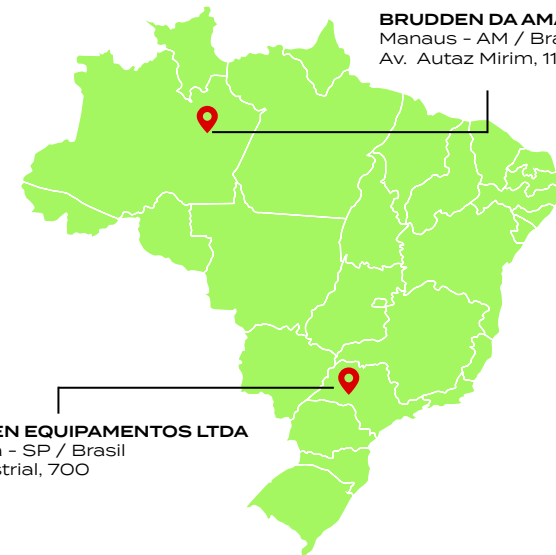
Nossa produção é baseada na demanda programada, garantindo eficiência nas linhas de montagem.

Contamos com tecnologias de ponta, incluindo curvamento CNC de tubos, soldagem robotizada, pintura eletrostática e corte de tubos a laser 3D para precisão e ajuste perfeito.

O parque tecnológico Movement é, sem dúvida, **o mais avançado da América Latina.**



FAÇA UM TOUR
PELA FÁBRICA



BRUDDEN DA AMAZONIA LTDA
Manaus - AM / Brasil
Av. Autaz Mirim, 115

BRUDDEN EQUIPAMENTOS LTDA
Pompeia - SP / Brasil
Av. Industrial, 700

“**NINGUÉM CRESCE SOZINHO**”



Lyo
Nishimura
Vice-Presidente

Key
Nishimura
CEO da
Movement

Takashi
Nishimura
Fundador da
Movement

2023

Mais um ano de grande lançamento. Dessa vez, uma linha completa de equipamentos de força, a linha NEXT, com diversas máquinas.



2015

A linha de força EDGE é reconhecida internacionalmente: é premiada com O iF Design Award, considerado “O Oscar do design mundial”.



2005

Com o lançamento da linha Perform e o ingresso no mercado externo, a Moviment passa a se chamar Movement. Além do novo nome, a Movement apresenta um novo foco: o mercado residencial. A nova Linha Perform conta com duas bicicletas e um elíptico residencial.



1999

Ano de lançamento da esteira profissional mais vendida do país, a primeira geração da LX 160 garantia a Moviment um lugar privilegiado nas academias por todo o território nacional.



1992

O ano de 1992 foi um ano de destaque para a Moviment, com um importante lançamento, a Biocycle 2000 - BM2000 a primeira bicicleta nacional com freio magnético. Isso permitiu uma nova fase de desenvolvimento com tecnologias inovadoras.



1988

Pensando no mercado residencial, em seu segundo ano a Moviment lança seu primeiro equipamento de treino cardio, o Remo seco. Um equipamento residencial de fácil uso, que exercita membros superiores e inferiores e se adapta a espaços menores.



1987

Com 7 anos de existência, a Brudden começa uma nova etapa em um novo mercado, equipamentos de ginástica. Surge, então, a Moviment. Lançada no mercado com o primeiro equipamento, AG14 - Equipamento de musculação com 14 exercícios.



LOJAS MOVEMENT

O suporte é seguro e com a maior rede de assistência técnica do país

Encontre uma loja próximo a você



ALPHAVILLE - SÃO PAULO/SP



IBIRAPUERA - SÃO PAULO/SP



REBOUÇAS - SÃO PAULO/SP



MOOCA - SÃO PAULO/SP



LAPA - SÃO PAULO/SP



SANTO ANDRÉ - SP



SOROCABA - SP



PORTO ALEGRE - RS



GOIÂNIA - GO



MACEIÓ - AL

2

fábricas
(Pompeia e
Manaus)

2

centros de
distribuição
(São Paulo e Itajaí)

nº 1

da América
Latina

+500

funcionários
capacitados

12 mil

equipamentos fabricados
anualmente

45 mil

soluções desenvolvidas
anualmente

PRÊMIOS



reddot design award

Red Dot Design Awards

Linha E - Participação do
Hall da Fama do Design



IF Design Awards

Linha Edge
FIBO Innovation Award



**Gold - European Product
Design Award (2017)**



**Idea Brasil - O melhor
do Design Brasileiro**

Linha NEXT - 1º lugar - ouro



**International Design
Excellence Awards**

Linha NEXT - Nomeação

MOVEMENT®

Movimento que nunca para

Alta tecnologia em processos

Empregamos tecnologias de ponta em nossos processos de fabricação, como automação e controle de qualidade rigoroso, garantindo que nossos equipamentos se destaquem em termos de desempenho e durabilidade.

Produtos premiados internacionalmente

Nossos produtos são reconhecidos devido à sua excelência em design, inovação e qualidade, conquistando prêmios em âmbito internacional.

Empresa brasileira

Todos os nossos equipamentos são fabricados no Brasil, o que nos permite controlar todo o processo de produção localmente. Isso assegura a qualidade, o acompanhamento rigoroso e a contribuição para a economia nacional.

Marca mais presente nas academias do Brasil

Nossa presença predominante nas academias brasileiras é um testemunho de nossa confiabilidade e qualidade, o que torna a Movement a escolha preferida em todo o país.



Portfólio completo de produtos: Cardio, Força e Funcional

Oferecemos uma ampla gama de produtos, abrangendo cardio, força e funcional, atendendo a diversos segmentos do mercado.

Desenvolvimento de layout 2D e 3D para ambientes

Criação de projetos sob medida em 2D e 3D para otimizar ambientes de treino. Cada projeto é adaptado para garantir que os espaços sejam eficientes e totalmente otimizados com nossos equipamentos, proporcionando uma melhor experiência de treino.

Serviço técnico certificado

Nossa equipe técnica é altamente qualificada e certificada para fornecer suporte técnico confiável e eficiente, assegurando que os equipamentos estejam sempre em perfeitas condições de funcionamento.

Facilidade de troca do seu usado

Nossos equipamentos mantêm um excelente valor de revenda ao longo dos anos, o que significa que mesmo após anos de uso, você pode facilmente revendê-los no mercado.

MOVEMENT®



Life is motion.

A 150 batimentos por minuto o corpo vibra.
Se movimenta freneticamente ao som de um coração pulsante.
É como música para os nossos ouvidos.
Acelerado, o corpo pede mais. Mais rápido. Mais forte. Mais longe.
E nós atendemos a esse chamado. Com disciplina, com suor, com determinação.

Porque confiamos nas pessoas e esperamos pela recompensa que sempre vem. Para que, no fim, cada célula célebre em êxtase, com uma dose generosa de bem-estar que toma conta.

É por essa sensação que fazemos isso. Uma, duas, três... milhares de vezes. Todos os dias.

Porque acreditamos que o movimento nos impulsiona, e só os incansáveis têm energia suficiente para transformar o mundo.

Nosso movimento é pela qualidade

O nosso movimento sempre foi buscar a excelência. Internamente, incentivamos a qualidade nos processos através da aplicação de importantes requisitos, visando os processos de melhoria contínua.

Estamos no caminho, enxergando que, muito em breve, alcançaremos novos voos.

O selo **ISO 9001:2015** nada mais é do que a certificação de que estamos trabalhando para sermos melhores em tudo.

Com ele, a Movement faz parte de um seleto grupo de empresas no mundo todo que possui a ISO 9001:2015.

A unidade da Zona Franca de Manaus (AM) conta com o selo de qualidade desde 2008.





PROGRAMA
BRASILEIRO DE
ELIMINAÇÃO DOS

HCFCs

Sustentabilidade na indústria

A Movement se destaca no mercado pela sua atuação comprometida com a sustentabilidade e a preservação do meio ambiente.

Ao longo dos anos, a empresa vem realizando diversas ações para reduzir o impacto ambiental de suas operações, ajudando a proteger a camada de ozônio e contribuindo para o cumprimento das metas brasileiras junto ao Protocolo de Montreal.

A Movement é beneficiária do Programa Brasileiro de Eliminação dos HCFCs e tem trabalhado para eliminar o consumo de HCFC-141b do seu processo produtivo. Essa iniciativa é fundamental para a proteção da Camada de Ozônio.

MOVEMENT®



Incentivamos a reciclagem

O Eureciclo é uma certificação brasileira que vem se destacando cada vez mais no mercado, pois é uma forma eficiente de incentivar a reciclagem e a destinação correta de resíduos sólidos. E a Movement é uma das empresas que assumiu esse compromisso com o meio ambiente, sendo uma das que possui essa importante certificação.

Ao aderir ao Eureciclo, a Movement está demonstrando o seu compromisso com o desenvolvimento sustentável, e mostrando que é possível conciliar a produção industrial com a preservação do meio ambiente. Através dessa iniciativa, a empresa contribui para a diminuição da emissão de gases poluentes e do desperdício de recursos naturais, além de ajudar a reduzir a quantidade de resíduos que são enviados para os aterros sanitários.

Parcerias



INDIO DA COSTA A.U.D.T.

Um dos mais renomados escritórios de arquitetura e design do Brasil reconhecido mundialmente por seus traços arrojados e inovadores desenvolve com a Movement soluções fitness que unem estética, conforto e desempenho.

UNIVERSIDADE DE SÃO PAULO (USP)

A Movement conta com importantes parceiros no desenvolvimento de soluções no segmento fitness. Atenção especial ao Laboratório de Biomecânica da Escola de Educação Física e Esportes da USP. Um dos principais laboratórios de biomecânica do mundo, que ao longo da história da Movement, vem sendo grande parceiro no desenvolvimento e validação das principais soluções.

Um grande destaque desta parceria é a criação do sistema Shock Absorber Control, uma tecnologia inovadora que reduz em até 45% de impacto em nossas esteiras, personalizando este nível de redução para a necessidade específica de cada usuário.



MOVEMENT 

Movement: Seu parceiro para um estilo de vida vivo e saudável

Com a crescente valorização de um estilo de vida saudável, os espaços fitness estão se tornando cada vez mais essenciais. Enriqueça seu negócio e se destaque no mercado, proporcionando um estilo de vida que promove o bem-estar físico e mental com os equipamentos da Movement.

MERCADOS QUE ATUAMOS



Redes de academias



Academias tradicionais



Hotéis



Condomínios



Construtoras



Clubes



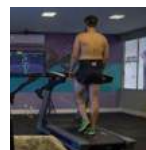
Universidades



Box



Estúdios



Clínicas



Residências



MOVEMENT[®]

SHOW CASES



LUXURIOUS AND DAZZLING VILLA MORRA APARTMENT - ASSUNÇÃO / PARAGUAI



MEGATLON TIQUIPAYA - COCHABAMBA / BOLÍVIA



ZAR DEL FITNESS - BUENOS AIRES / ARGENTINA



RESIDENCIAL VIA NATURALE - BRASÍLIA / BRASIL



STUDIO WANDA HORTA - BRASIL



PANOBIANCO - BRASIL



PIPNES GYM - SANTO DOMINGO DE LOS COLORADOS / EQUADOR



PRIME - ASSUNÇÃO / PARAGUAI



LINHA NEXT



MOVEMENT®

ESTAÇÕES DE CABOS



PULLDOWN CABLE

DIMENSÕES (C x L x A)	CARGA MÁXIMA
122,7 x 165,4 x 236,7	120 kg



GRAVITON

DIMENSÕES (C x L x A)	CARGA MÁXIMA
116 x 142,3 x 234,4	100 kg

ESTAÇÕES DE CABOS



CROSS 45°

DIMENSÕES (C x L x A)	CARGA MÁXIMA
159,1 x 117,8 x 238,1	95 kg



CROSSOVER

DIMENSÕES (C x L x A)	CARGA MÁXIMA
277,2 x 120 x 238,1	95 kg



MULTI STATION

DIMENSÕES (C x L x A): 314 x 224 x 237
CARGA MÁXIMA: 2 TORRES COM 95 kg + 5 kg DE TOP PLATE (PULLEY);
2 TORRES COM 120 kg + 5 kg DE TOP PLATE (PUXADA ALTA E BAIXA)

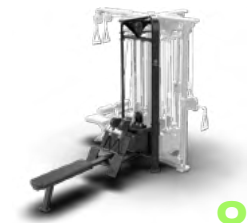
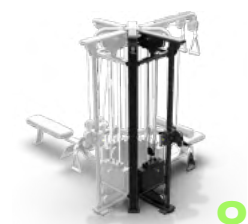




PLATE LOADED



PELVIC LIFT MACHINE

DIMENSÕES (C x L x A)	CARGA MÁXIMA
121,3 x 158,4 x 123,5	250 kg



CALF EXTENSION BENCH

DIMENSÕES (C x L x A)	CARGA MÁXIMA
79 x 153,9 x 93,7	265 kg



LEG PRESS 45°

DIMENSÕES (C x L x A)	CARGA MÁXIMA
157,2 x 245,1 x 155	845 kg

PLATE LOADED



SMITH MACHINE

DIMENSÕES (C x L x A)	CARGA MÁXIMA
215,6 x 122,3 x 228,2	135 kg



SQUAT MACHINE

DIMENSÕES (C x L x A)	CARGA MÁXIMA
133,1 x 223,9 x 155,3	395 kg





BANCOS E RACKS



ADJUSTABLE BENCH

DIMENSÕES (C x L x A)	CARGA MÁXIMA
154,9 x 79 x 43,3	230 kg



FLAT BENCH

DIMENSÕES (C x L x A)	CARGA MÁXIMA
133,3 x 79 x 43,3	250 kg



BACK EXTENSION BENCH

DIMENSÕES (C x L x A)	CARGA MÁXIMA
82,9 x 130,8 x 81,2	145 kg



DECLINE ABDOMINAL BENCH

DIMENSÕES (C x L x A)	CARGA MÁXIMA
71 x 156,1 x 94,7	145 kg

BANCOS E RACKS



UTILITY BENCH

DIMENSÕES (C x L x A)	CARGA MÁXIMA
75 x 92,9 x 91,9	272 kg



BICEPS BENCH

DIMENSÕES (C x L x A)	CARGA MÁXIMA
75,8 x 140 x 94,9	281 kg



LEG RAISE

DIMENSÕES (C x L x A)	CARGA MÁXIMA
72,5 x 115 x 166,3	145 kg



OLYMPIC FLAT BENCH

DIMENSÕES (C x L x A)	CARGA MÁXIMA
177,7 x 180 x 123,5	250 kg



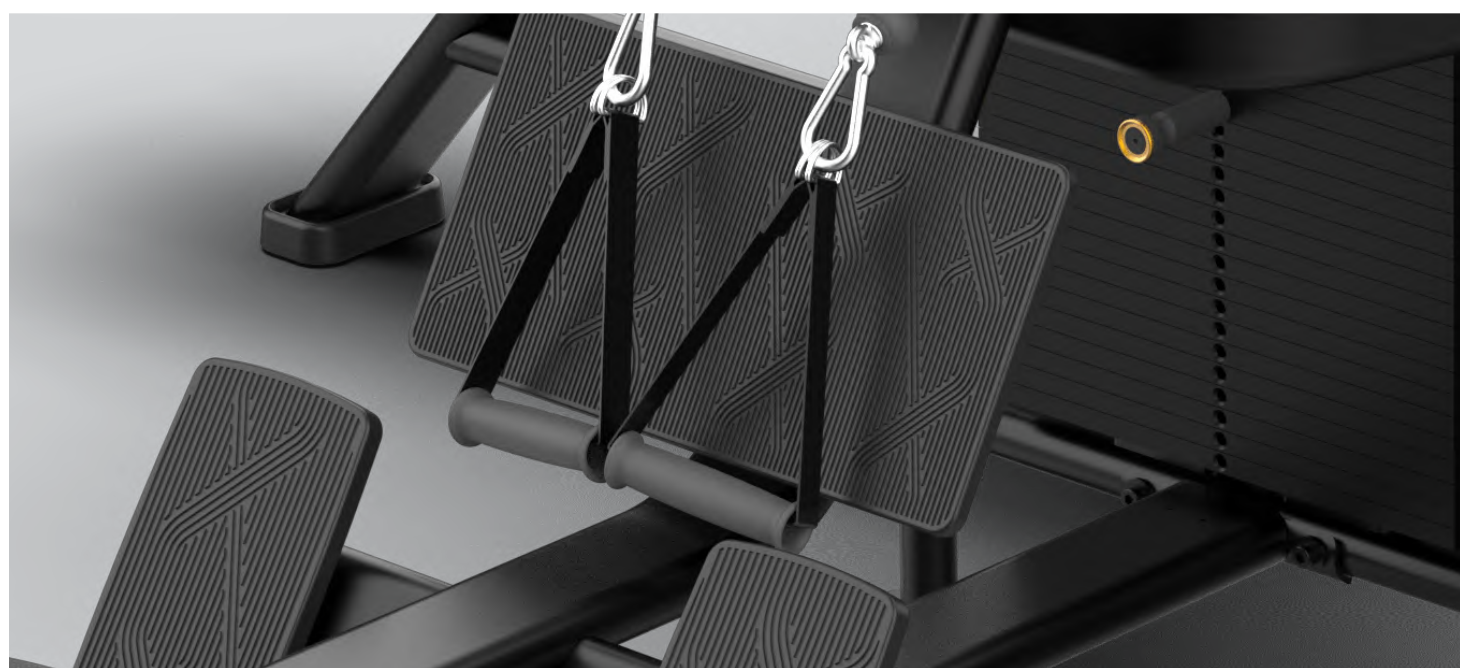
OLYMPIC INCLINE BENCH

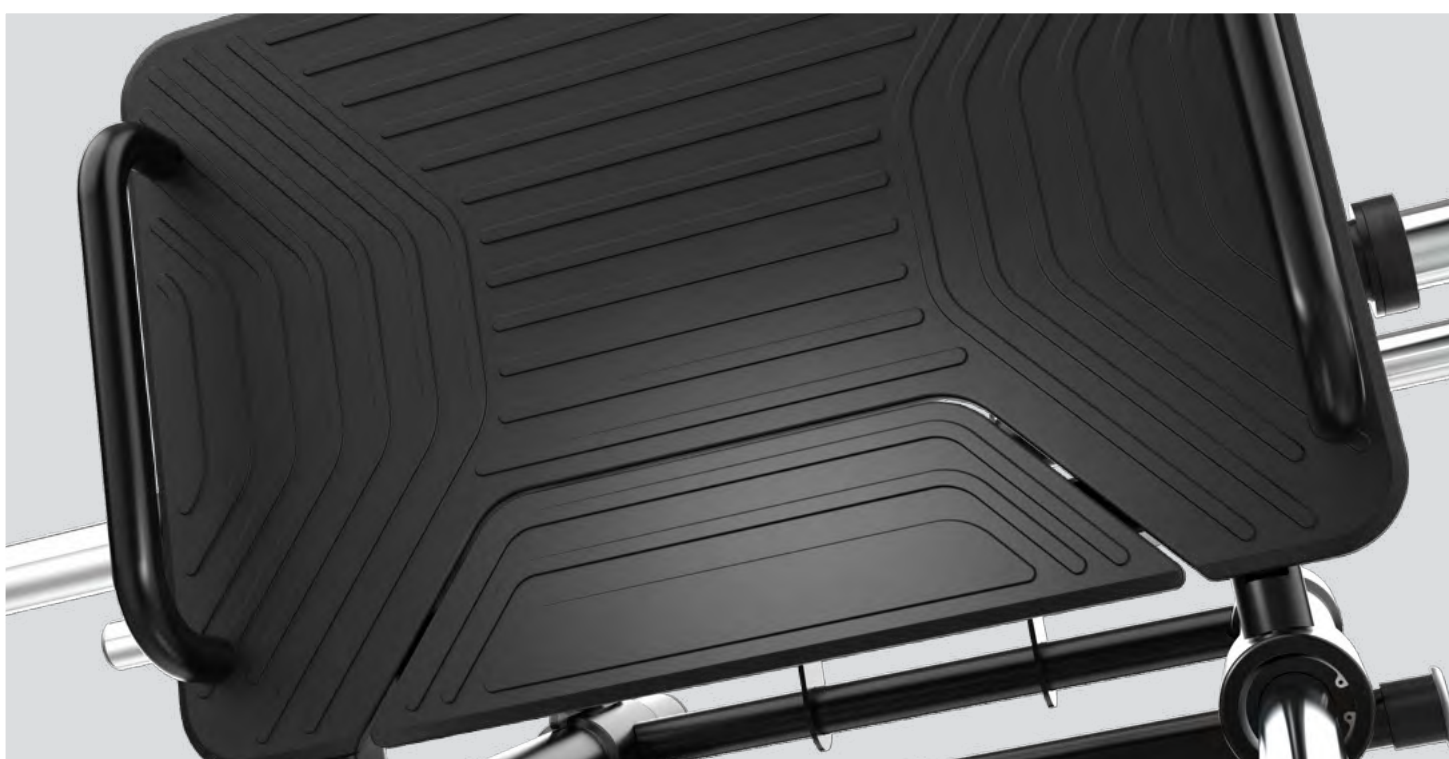
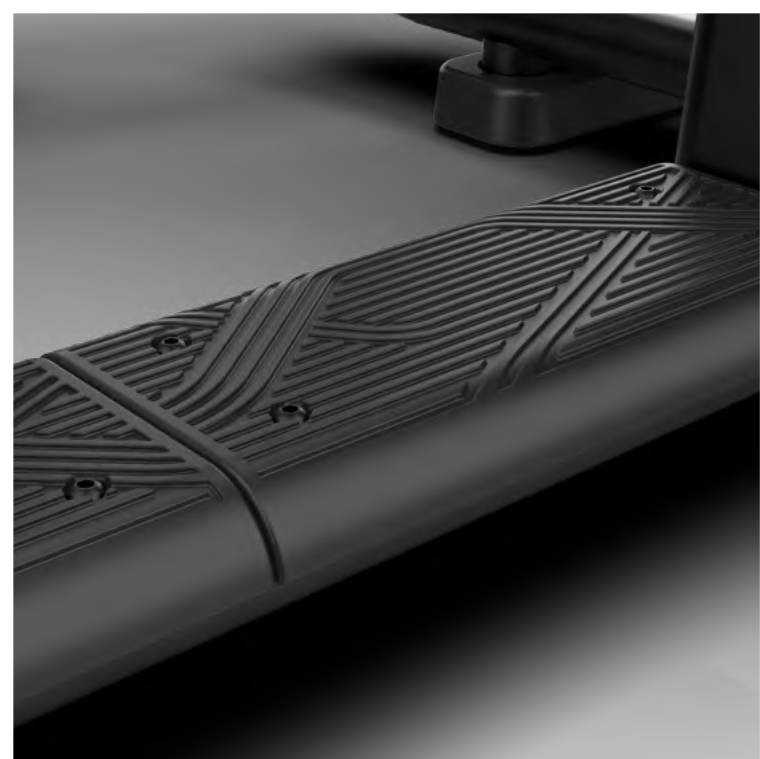
DIMENSÕES (C x L x A)	CARGA MÁXIMA
180 x 200,3 x 139,8	250 kg



SQUAT RACK

DIMENSÕES (C x L x A)	CARGA MÁXIMA
179,6 x 201 x 197	265 kg







LINHA NEW EDGE

TORRE DE PESO



PULLDOWN CABLE

DIMENSÕES (C x L x A)	CARGA MÁXIMA
141 x 105 x 225	112,5 kg



LOW ROW

DIMENSÕES (C x L x A)	CARGA MÁXIMA
210 x 105 x 215	112,5 kg



ROW

DIMENSÕES (C x L x A)	CARGA MÁXIMA
128 x 151 x 170,6	117,5 kg

TORRE DE PESO



PECTORAL FLY

DIMENSÕES (C x L x A)	CARGA MÁXIMA
144 x 123 x 170,6	112,5 kg



BICEPS

DIMENSÕES (C x L x A)	CARGA MÁXIMA
120 x 130 x 170,6	112,5 kg



TRICEPS PRESS

DIMENSÕES (C x L x A)	CARGA MÁXIMA
119 x 132 x 170,6	117,5 kg



ABDOMINAL

DIMENSÕES (C x L x A)	CARGA MÁXIMA
147 x 117 x 171	112,5 kg



CHEST PRESS

DIMENSÕES (C x L x A)	CARGA MÁXIMA
128 x 157 x 170,6	112,5 kg



SHOULDER PRESS

DIMENSÕES (C x L x A)	CARGA MÁXIMA
156 x 163 x 170,6	117,5 kg

TORRE DE PESO



SEATED LEG PRESS

DIMENSÕES (C x L x A)	CARGA MÁXIMA
206 x 130 x 215,6	225 kg



GLUTE

DIMENSÕES (C x L x A)	CARGA MÁXIMA
150 x 132 x 170,6	112,5 kg



SEATED LEG CURL

DIMENSÕES (C x L x A)	CARGA MÁXIMA
128 x 118 x 170,6	120 kg



LEG CURL

DIMENSÕES (C x L x A)	CARGA MÁXIMA
150 x 174 x 170,6	127,5 kg



LEG EXTENSION

DIMENSÕES (C x L x A)	CARGA MÁXIMA
128 x 118 x 170,6	120 kg



ADDUCTOR

DIMENSÕES (C x L x A)	CARGA MÁXIMA
191 x 105 x 170,6	120 kg

TORRE DE PESO



ABDUCTOR

DIMENSÕES (C x L x A)	CARGA MÁXIMA
191 x 105 x 170,6	120 kg



ADDUCTOR / ABDUCTOR

DIMENSÕES (C x L x A)	CARGA MÁXIMA
191 x 105 x 170,6	120 kg



LEG EXTENSION / SEATED LEG CURL

DIMENSÕES (C x L x A)	CARGA MÁXIMA
127 x 142 x 171	127,5 kg



BICEPS / TRICEPS

DIMENSÕES (C x L x A)	CARGA MÁXIMA
128 x 108 x 170,6	112,5 kg



PULLDOWN CABLE / LOW ROW

DIMENSÕES (C x L x A)	CARGA MÁXIMA
210 x 105 x 225	112,5 kg

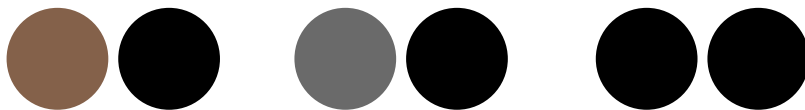


PEC FLY / REAR DELT

DIMENSÕES (C x L x A)	CARGA MÁXIMA
121 x 118 x 230	147,5 kg



OPÇÕES DE CORES DO ESTOFADO



OPÇÕES DE CARENAGEM



FUMÊ



TRANSLÚCIDA

CONSULTAR DISPONIBILIDADE





LINHA IDEA

MOVEMENT®

TORRE DE PESO



ABDUCTOR

DIMENSÕES (C x L x A)	CARGA MÁXIMA
157 x 66,5 x 146	103,5 kg



ADDUCTOR

DIMENSÕES (C x L x A)	CARGA MÁXIMA
157 x 66,5 x 146	103,5 kg

TORRE DE PESO



SEATED LEG CURL

DIMENSÕES (C x L x A)	CARGA MÁXIMA
103 x 108 x 145	103,5 kg



LEG CURL

DIMENSÕES (C x L x A)	CARGA MÁXIMA
108 x 107,6 x 146	103,5 kg



LEG EXTENSION

DIMENSÕES (C x L x A)	CARGA MÁXIMA
138 x 111 x 146	103,5 kg



SEATED LEG PRESS

DIMENSÕES (C x L x A)	CARGA MÁXIMA
189 x 109 x 192	157 kg



GLUTE

DIMENSÕES (C x L x A)	CARGA MÁXIMA
133 x 102 x 146	78,5 kg



ABDOMINAL

DIMENSÕES (C x L x A)	CARGA MÁXIMA
131 x 107 x 155	78,5 kg

TORRE DE PESO



BICEPS

DIMENSÕES (C x L x A)	CARGA MÁXIMA
102 x 111 x 146	83,5 kg



TRICEPS PRESS

DIMENSÕES (C x L x A)	CARGA MÁXIMA
119 x 115 x 146	83,5 kg



ROW

DIMENSÕES (C x L x A)	CARGA MÁXIMA
127 x 139 x 146	103,5 kg



SHOULDER PRESS

DIMENSÕES (C x L x A)	CARGA MÁXIMA
154 x 139 x 146	103,5 kg



CHEST PRESS

DIMENSÕES (C x L x A)	CARGA MÁXIMA
137 x 122 x 146	103,5 kg



PECTORAL FLY

DIMENSÕES (C x L x A)	CARGA MÁXIMA
146 x 124 x 146	103,5 kg

TORRE DE PESO



ADDUCTOR / ABDUCTOR

DIMENSÕES (C x L x A)	CARGA MÁXIMA
157 x 66,5 x 146	103,5 kg



PULLDOWN CABLE / LOW ROW

DIMENSÕES (C x L x A)	CARGA MÁXIMA
197 x 66,5 x 222	103,5 kg



LEG EXTENSION / SEATED LEG CURL

DIMENSÕES (C x L x A)	CARGA MÁXIMA
159 x 115 x 146	103,5 kg

MOVEMENT®



OPÇÕES DE CARENAGEM



PRETA



FUMÊ



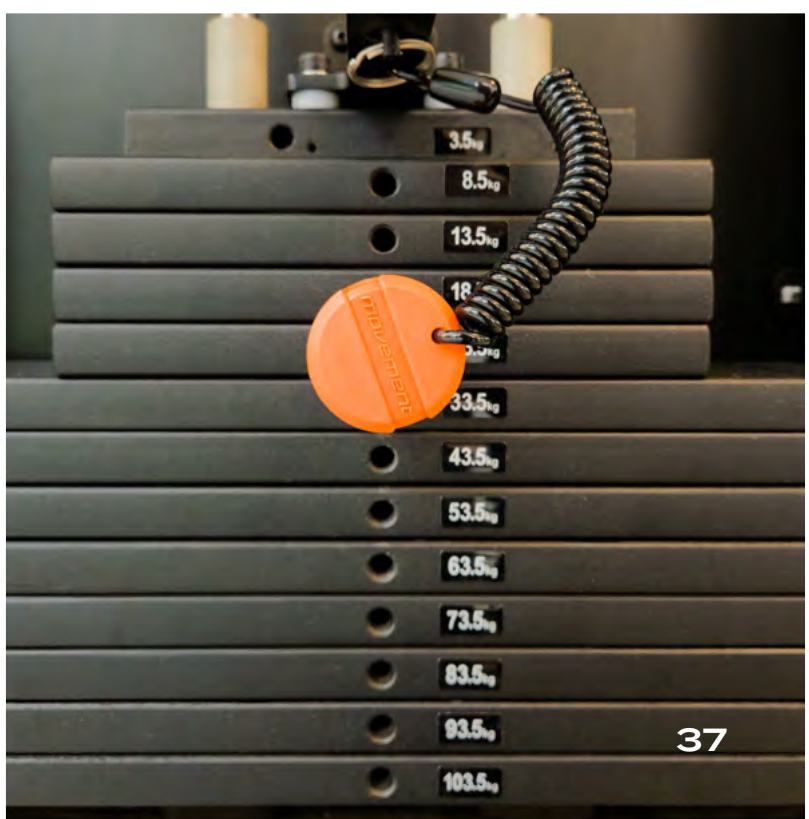
CARENAGEM PRETA OU FUMÊ COM CONTADOR



CARENAGEM PRETA OU FUMÊ - APENAS TRASEIRA, SEM CONTADOR

CONSULTAR DISPONIBILIDADE

MOVEMENT®





LINHA BOLT



MOVEMENT®

PLATE LOADED E ARTICULADOS



LOW ROW

DIMENSÕES (C x L x A)	CARGA MÁXIMA
125 x 162 x 144	200 kg



PULLDOWN

DIMENSÕES (C x L x A)	CARGA MÁXIMA
126 x 161 x 190	200 kg

PLATE LOADED E ARTICULADOS



CHEST PRESS

DIMENSÕES (C x L x A)	CARGA MÁXIMA
130 x 161 x 187	200 kg



INCLINE CHEST PRESS

DIMENSÕES (C x L x A)	CARGA MÁXIMA
130 x 161 x 187	200 kg



SHOULDER PRESS

DIMENSÕES (C x L x A)	CARGA MÁXIMA
160 x 152 x 129	200 kg



OLYMPIC FLAT BENCH

DIMENSÕES (C x L x A)	CARGA MÁXIMA
165 x 178 x 123	200 kg



OLYMPIC INCLINE BENCH

DIMENSÕES (C x L x A)	CARGA MÁXIMA
178 x 178 x 140	200 kg



OLYMPIC ADJUSTABLE BENCH

DIMENSÕES (C x L x A)	CARGA MÁXIMA
190 x 178 x 140	200 kg

PLATE LOADED E ARTICULADOS



LEG PRESS 45°

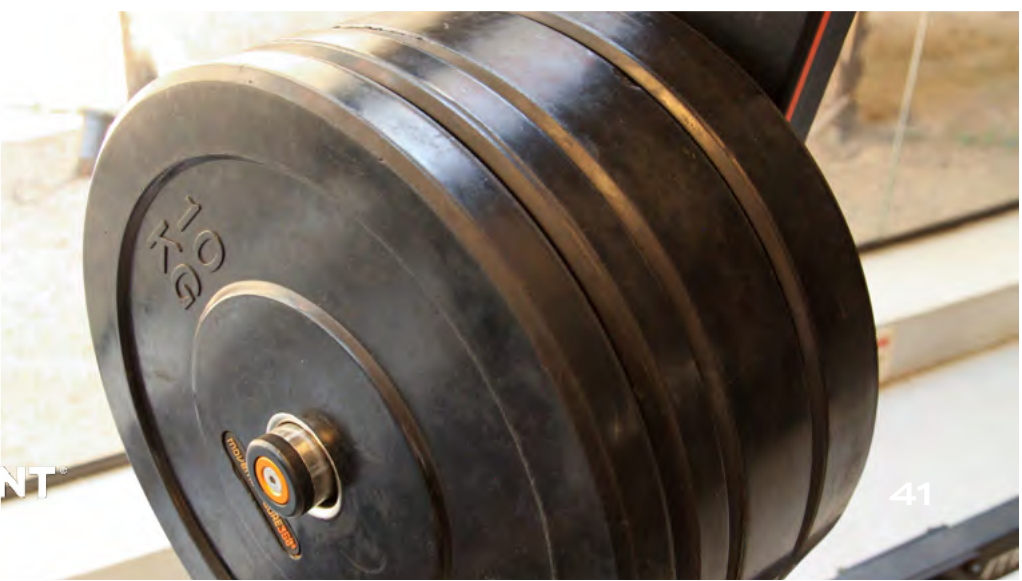
DIMENSÕES (C x L x A)	CARGA MÁXIMA
270 x 144 x 147	720 kg



HACK MACHINE

DIMENSÕES (C x L x A)	CARGA MÁXIMA
239 x 81 x 146	360 kg





MOVEMENT



LINHA FW

BANCOS E RACKS



ADJUSTABLE BENCH

DIMENSÕES (C x L x A)	CARGA MÁXIMA
137 x 73 x 43	225 kg



FLAT BENCH

DIMENSÕES (C x L x A)	CARGA MÁXIMA
122 x 61 x 43	225 kg



ABDOMINAL BENCH

DIMENSÕES (C x L x A)	CARGA MÁXIMA
111 x 61 x 45	135 kg



**ADJUSTABLE DECLINE
ABDOMINAL BENCH**

DIMENSÕES (C x L x A)	CARGA MÁXIMA
132 x 91 x 109	135 kg

BANCOS E RACKS



UTILITY BENCH

DIMENSÕES (C x L x A)	CARGA MÁXIMA
61 x 61 x 89	225 kg



FREE GRAVITON

DIMENSÕES (C x L x A)	CARGA MÁXIMA
116 x 111 x 210	135 kg



BICEPS BENCH

DIMENSÕES (C x L x A)	CARGA MÁXIMA
106 x 61 x 86	235 kg



SQUAT RACK

DIMENSÕES (C x L x A)	CARGA MÁXIMA
162 x 127 x 183	135 kg



CALF EXTENSION BENCH

DIMENSÕES (C x L x A)	CARGA MÁXIMA
140 x 61 x 86	235 kg



BACK EXTENSION BENCH

DIMENSÕES (C x L x A)	CARGA MÁXIMA
122 x 89 x 114	135 kg



ROMAN CHAIR

DIMENSÕES (C x L x A)	CARGA MÁXIMA
137 x 61 x 86	135 kg



MULTI ESTAÇÕES



MOVEMENT®



01
ESTAÇÃO

W2

DIMENSÕES (C x L x A)	CARGA MÁXIMA
146 x 108 x 200	68 kg



02
ESTAÇÕES

W4

DIMENSÕES (C x L x A)	CARGA MÁXIMA
190 x 192 x 200	68 kg



04
ESTAÇÕES

W9

DIMENSÕES (C x L x A)	CARGA MÁXIMA
314 x 280 x 223	75 kg



W CROSS SMITH RACK

Solução 3 em 1
que oferece mais de 30
tipos de exercícios



Dimensões (L x W x H):
218,4 cm x 162,4 cm x 232,4 cm

Peso do equipamento: 412,8 kg

Carga máxima:
95 kg (47,5 kg por torre de peso)

Carga máxima no Smith:
200 kg (100 kg cada lado)

**Carga máxima no Rack de
Agachamento Livre:**
100 kg (50 kg cada lado)

**Número de regulagens das
polias:** 23 níveis

**Armazenagem de anilhas nos
suportes:**
4 suportes com espaço para
4 anilhas de 25 kg



ESTEIRAS PROFISSIONAIS

Mais do que apenas um exercício, correr em uma esteira Movement se transforma em uma experiência única, repleta de conforto e benefícios para sua saúde física e mental.

MOVEMENT



SAC



X 4.6 TSI

ÁREA DE CORRIDA (C x L): 156,5 x 60
DISPLAY: TOUCH SCREEN 15"



X 4.6 i

ÁREA DE CORRIDA (C x L): 156,5 x 60
DISPLAY: TFT 9"



Sistema de redução de impacto de até 45%



Conectividade bluetooth com Zwift y Kinomap



Com inclinação



Lona sem necessidade de lubrificação



X 3.0 i

ÁREA DE CORRIDA (C x L): 156,5 x 60
DISPLAY: TFT 9"



RT 250 G3

ÁREA DE CORRIDA (C x L): 148 x 50
DISPLAY: TFT 9"



RT 150 G3

ÁREA DE CORRIDA (C x L): 148 x 50
DISPLAY: TFT 9"



RT I LED

ÁREA DE CORRIDA (C x L): 148 x 50
DISPLAY: LED



RT LED

ÁREA DE CORRIDA (C x L): 148 x 50
DISPLAY: LED



LX 160 i

ÁREA DE CORRIDA (C x L): 133 x 47
DISPLAY: LCD BACKLIGHT



LX 160

ÁREA DE CORRIDA (C x L): 133 x 47
DISPLAY: LCD MONOCROMÁTICO



LX 150

ÁREA DE CORRIDA (C x L): 133 x 47
DISPLAY: LCD MONOCROMÁTICO



MOVEMENT

COMPARATIVO TÉCNICO

ESTEIRAS

LINHA	LX 150	LX 160	LX 160 i	RT LED	RT i LED	RT 150 G3	RT 250 G3	X 3.0 i	X 4.6 i	X 4.6 TSI
DISPLAY	LCD MONOCROMÁTICO	LCD MONOCROMÁTICO	LCD BACKLIGHT	LED	LED	TFT 9"	TFT 9"	TFT 9"	TFT 9"	TOUCH SCREEN 15"
PROGRAMAS DE TREINAMENTO	8	8	8	7	7	10	11	11	11	9
ATALHOS DE VELOCIDADE	SIM	SIM	SIM	SIM	SIM	SIM	SIM	SIM	SIM	SIM
SISTEMA DE EMERGÊNCIA	SIM	SIM	SIM	SIM	SIM	SIM	SIM	SIM	SIM	SIM
VERIFICAÇÃO CARDIACA	HANDGRIP	HANDGRIP	HANDGRIP	HANDGRIP E RECEPTOR PARA CINTA TORÁCICA	HANDGRIP E RECEPTOR PARA CINTA TORÁCICA	HANDGRIP E RECEPTOR PARA CINTA TORÁCICA	HANDGRIP E RECEPTOR PARA CINTA TORÁCICA	HANDGRIP E RECEPTOR PARA CINTA TORÁCICA	HANDGRIP E RECEPTOR PARA CINTA TORÁCICA	HANDGRIP E RECEPTOR PARA CINTA TORÁCICA
MOTOR	1.8 HP PEAK POWER	3 HP PEAK POWER	3 HP PEAK POWER	3 HP PEAK POWER	3 HP PEAK POWER	3 HP PEAK POWER	3 HP PEAK POWER	3 HP PEAK POWER	4.6 HP PEAK POWER	4.6 HP PEAK POWER
VELOCIDADE	1.2 - 14 KM/H	1.2 - 18 KM/H	1.2 - 18 KM/H	1.2 - 18 KM/H	1.2 - 18 KM/H	1.2 - 18 KM/H	1.2 - 18 KM/H	0.5 - 18 KM/H	0.5 - 25 KM/H	0.5 - 25 KM/H
SISTEMA DE AMORTECIMENTO	COXINS ELÁSTICOS	COXINS ELÁSTICOS	COXINS ELÁSTICOS	COXINS ELÁSTICOS	COXINS ELÁSTICOS	COXINS ELÁSTICOS	COXINS ELÁSTICOS	COXINS ELÁSTICOS	COXINS ELÁSTICOS	NO
SHOCK ABSORBER CONTROL	NÃO	NÃO	NÃO	NÃO	NÃO	NÃO	SIM (OPCIONAL)	NÃO	NÃO	SIM
INCLINAÇÃO	NÃO	NÃO	0 - 15%	NÃO	0 - 15%	NÃO	0 - 15%	-2 - 18%	-2 - 18%	-2 - 18%
DIMENSÕES (CxLxA) - CM	190 x 77 x 144	190 x 77 x 144	190 x 77 x 144	212 x 86 x 145	212 x 86 x 145	212 x 86 x 145	212 x 86 x 145	216 x 87 x 160.5	216 x 87 x 160.5	216 x 87 x 160.5
ÁREA DE CORRIDA (L X C) - CM:	47 x 133	47 x 133	47 x 133	50 x 148	50 x 148	50 x 148	50 x 148	60 x 156,5	60 x 156,5	60 x 156,5
PESO MÁXIMO DO USUÁRIO	120 kg	150 kg	150 kg	160 kg	160 kg	160 kg	160 kg	180 kg	180 kg	180 kg
PESO DO EQUIPAMENTO	106 kg	108 kg	110 kg	161 kg	161 kg	161 kg	161 kg	160 kg	160 kg	160 kg
ESTRUTURA	AÇO	AÇO	AÇO	AÇO	AÇO	AÇO	AÇO	AÇO	AÇO	AÇO
PINTURA	ELETROSTÁTICA A PÓ	ELETROSTÁTICA A PÓ	ELETROSTÁTICA A PÓ	ELETROSTÁTICA A PÓ	ELETROSTÁTICA A PÓ	ELETROSTÁTICA A PÓ	ELETROSTÁTICA A PÓ	ELETROSTÁTICA A PÓ	ELETROSTÁTICA A PÓ	ELETROSTÁTICA A PÓ
CARENAGEM	INJETADAS EM ABS DE ALTA RESISTÊNCIA E P.P	INJETADAS EM ABS DE ALTA RESISTÊNCIA E P.P	INJETADAS EM ABS DE ALTA RESISTÊNCIA E P.P	INJETADAS E ROTOMOLDADAS EM P.P. E ABS	INJETADAS E ROTOMOLDADAS EM P.P. E ABS	INJETADAS E ROTOMOLDADAS EM P.P. E ABS	INJETADAS E ROTOMOLDADAS EM P.P. E ABS	INJETADAS EM ABS DE ALTA RESISTÊNCIA, P.P. E PC/ABS	INJETADAS EM ABS DE ALTA RESISTÊNCIA, P.P. E PC/ABS	INJETADAS EM ABS DE ALTA RESISTÊNCIA, P.P. E PC/ABS
LUBRIFICAÇÃO	LUBFREE	LUBFREE	LUBFREE	LUBFREE	LUBFREE	LUBFREE	LUBFREE	LUBFREE	LUBFREE	LUBFREE
SIMULAÇÃO DE PISO	NÃO	NÃO	NÃO	NÃO	NÃO	NÃO	NÃO	NÃO	NÃO	SIM
TENSÃO	110V OU 220V	110V OU 220V	110V OU 220V	110V OU 220V	110V OU 220V	110V OU 220V	110V OU 220V	220V (50/60Hz)	220V (50/60Hz)	220V (50/60Hz)
RODAS DE TRANSPORTE	SIM	SIM	SIM	SIM	SIM	SIM	SIM	SIM	SIM	SIM
PORTA USB	NÃO	NÃO	NÃO	NÃO	NÃO	SIM	SIM	NÃO	NÃO	NÃO
PORTA GARRAFA/OBJETOS	SIM	SIM	SIM	SIM	SIM	SIM	SIM	SIM	SIM	SIM



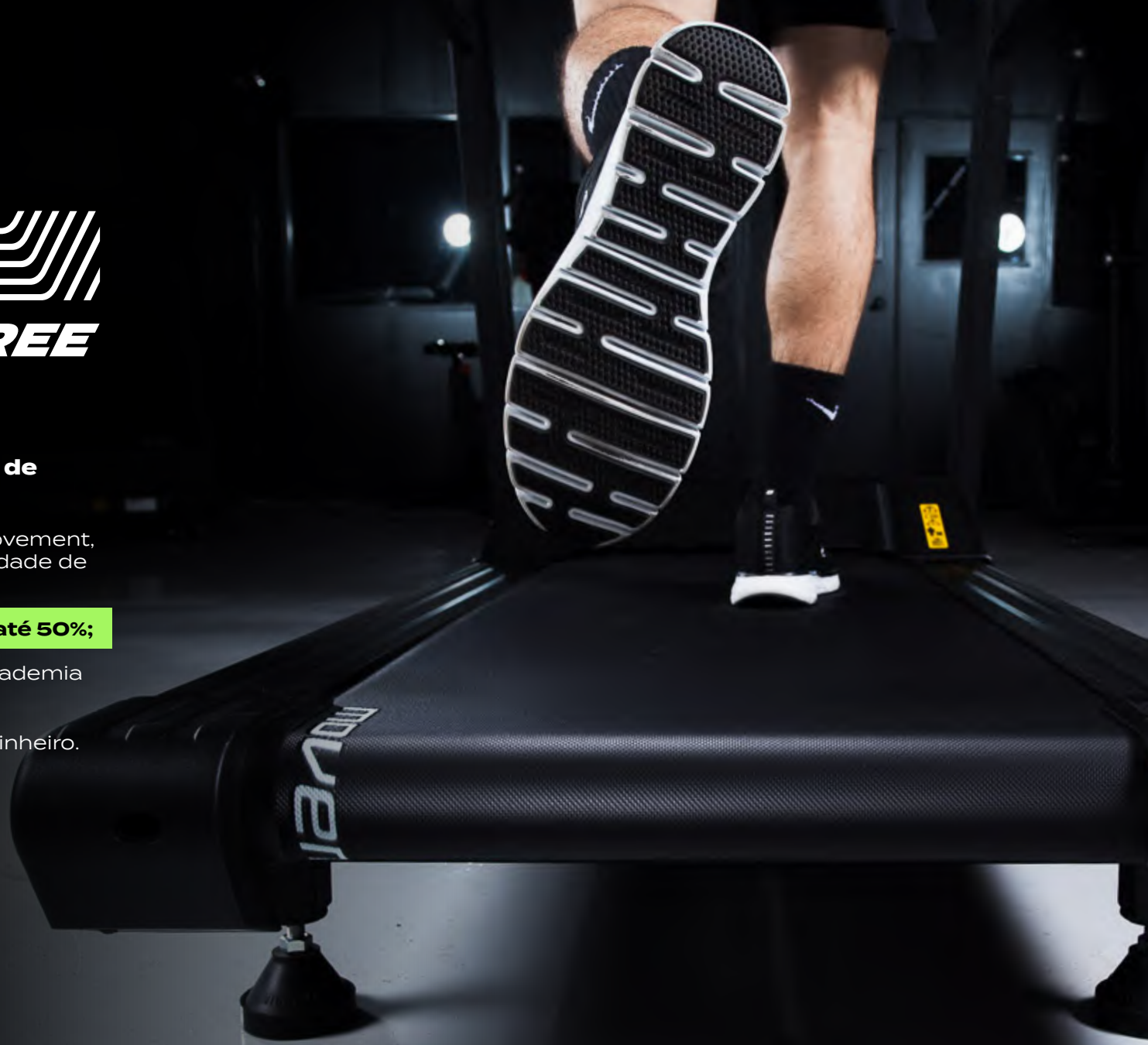
Esteiras Movement agora, livres de lubrificação!

A lubrificação da lona das esteiras Movement, é automática. Ou seja, sem a necessidade de lubrificação periódica.

A durabilidade da lona aumenta em até 50%;

Esteiras paradas, nunca mais! Sua academia continua funcionando.

Com isso, você economiza tempo e dinheiro.





MOVEMENT®



BIKES PROFISSIONAIS



TOUR

DIMENSÕES (C x L x A): 137 x 54 x 130
PESO VOLANTE DE INÉRCIA: 19 kg



TOUR S

DIMENSÕES (C x L x A): 125 x 54 x 130
PESO VOLANTE DE INÉRCIA: 30 kg



RTR

DIMENSÕES (C x L x A): 168 x 61 x 122

NÍVEIS DE RESISTÊNCIA: 20

DISPLAY: LCD BACKLIGHT



RTU

DIMENSÕES (C x L x A): 105 x 56 x 139

NÍVEIS DE RESISTÊNCIA: 14

DISPLAY: LCD BACKLIGHT



LXR

DIMENSÕES (C x L x A): 168 x 61 x 122

NÍVEIS DE RESISTÊNCIA: 20

DISPLAY: LCD



LXU

DIMENSÕES (C x L x A): 105 x 56 x 139

NÍVEIS DE RESISTÊNCIA: 14

DISPLAY: LCD

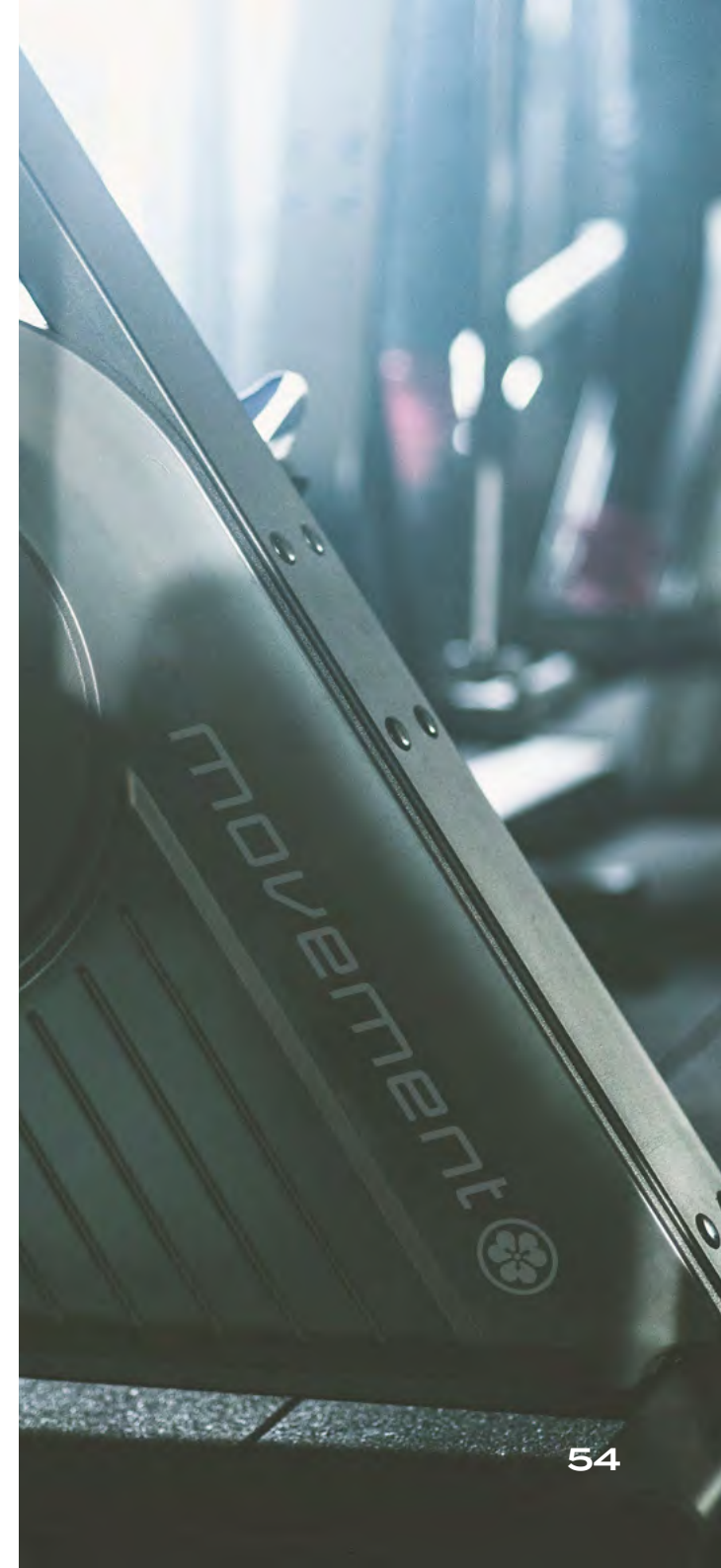


MOVEMENT®

COMPARATIVO TÉCNICO

BIKES

LINHA	LXR	LXU	RTR	RTU
DISPLAY	LCD	LCD	LCD BACKLIGHT	LCD BACKLIGHT
PROGRAMAS DE TREINAMENTO	7 - TREINO 10 MIN; TEMPO; DISTÂNCIA; CALORIAS; QUEIMA DE GORDURA; CARDIO; CARDIO TARGET	7 - TREINO 10 MIN; TEMPO; DISTÂNCIA; CALORIAS; QUEIMA DE GORDURA; CARDIO; CARDIO TARGET	12 - TREINO 10 MIN, TREINO 30 MINUTOS, AJUSTE DE TEMPO, AJUSTE DE DISTÂNCIA, AJUSTE DE CALORIAS, AJUSTE DE WATTS, QUEIMA DE GORDURA, FREQ. CARDÍACA, CARDIO TARGET, INTERVALADO 20/10, INTERVALADO 10/20, INTERVALADO PERSONALIZADO.	12 - TREINO 10 MIN, TREINO 30 MINUTOS, AJUSTE DE TEMPO, AJUSTE DE DISTÂNCIA, AJUSTE DE CALORIAS, AJUSTE DE WATTS, QUEIMA DE GORDURA, FREQ. CARDÍACA, CARDIO TARGET, INTERVALADO 20/10, INTERVALADO 10/20, INTERVALADO PERSONALIZADO.
FAIXA DE ALTURA DO USUÁRIO	1,50 - 2,00 m	1,50 - 2,00 m	1,50 - 2,00 m	1,50 - 2,00 m
VERIFICAÇÃO CARDIACA	HANDGRIP E RECEPTOR PARA CINTA TORÁCICA	HANDGRIP E RECEPTOR PARA CINTA TORÁCICA	HANDGRIP E RECEPTOR PARA CINTA TORÁCICA	HANDGRIP E RECEPTOR PARA CINTA TORÁCICA
DIMENSÕES (C x L x A) - CM	168 x 61,3 x 122	105 x 56 x 139	168 x 61,3 x 122	105 x 56 x 139
PESO MÁXIMO DO USUÁRIO	150 kg	150 kg	150 kg	150 kg
PESO DO EQUIPAMENTO	61,4 kg	42 kg	61,4 kg	42 kg
ESTRUTURA	AÇO	AÇO	AÇO	AÇO
PINTURA	ELETRÓSTÁTICA	ELETRÓSTÁTICA	ELETRÓSTÁTICA	ELETRÓSTÁTICA
CARENAGEM	ROTOMOLDADA EM POLIPROPILENO	ROTOMOLDADA EM POLIPROPILENO	ROTOMOLDADA EM POLIPROPILENO	ROTOMOLDADA EM POLIPROPILENO
SISTEMA DE RESISTÊNCIA	MAGNÉTICO	MAGNÉTICO	ELETROMAGNÉTICO	ELETROMAGNÉTICO
CARGA MÁXIMA	CARGA MÁXIMA DE 640 WATTS A 120 RPM	CARGA MÁXIMA DE 640 WATTS A 120 RPM	CARGA MÁXIMA DE 760 WATTS A 120 RPM	CARGA MÁXIMA DE 760 WATTS A 120 RPM
CARGA MÍNIMA	CARGA MÍNIMA DE 14.6 WATTS A 25 RPM	CARGA MÍNIMA DE 14.6 WATTS A 25 RPM	CARGA MÍNIMA DE 11.5 WATTS A 25 RPM	CARGA MÍNIMA DE 11.5 WATTS A 25 RPM
AJUSTES DO ASSENTO	8 NÍVEIS	8 NÍVEIS	24 NÍVEIS	24 NÍVEIS
RODAS DE TRANSPORTE	SIM	SIM	SIM	SIM
PORTA GARRAFA/OBJETOS	SIM	SIM	SIM	SIM





ELÍPTICOS



RTS

DIMENSÕES (C x L x A): 180,5 x 78,5 x 167

NÍVEIS DE RESISTÊNCIA: 24

DISPLAY: LCD BACKLIGHT



RTE

DIMENSÕES (C x L x A): 210,5 x 58,5 x 167

NÍVEIS DE RESISTÊNCIA: 24

DISPLAY: LCD BACKLIGHT



LXE

DIMENSÕES (C x L x A): 210,5 x 58,5 x 167

NÍVEIS DE RESISTÊNCIA: 8

DISPLAY: LCD

COMPARATIVO TÉCNICO

ELÍPTICOS

LINHA	LXE	RTE	RTS
DISPLAY	LCD	LCD BACKLIGHT	LCD BACKLIGHT
PROGRAMAS DE TREINAMENTO	7 - TREINO 10 MIN; TEMPO; DISTÂNCIA; CALORIAS; QUEIMA DE GORDURA; CARDIO; CARDIO TARGET	12 - TREINO 10 MIN, TREINO 30 MINUTOS, AJUSTE DE TEMPO, AJUSTE DE DISTÂNCIA, AJUSTE DE CALORIAS, AJUSTE DE WATTS, QUEIMA DE GORDURA, FREQ. CARDÍACA, CARDIO TARGET, INTERVALADO 20/10, INTERVALADO 10/20, INTERVALADO PERSONALIZADO.	12 - TREINO 10 MIN, TREINO 30 MINUTOS, AJUSTE DE TEMPO, AJUSTE DE DISTÂNCIA, AJUSTE DE CALORIAS, AJUSTE DE WATTS, QUEIMA DE GORDURA, FREQ. CARDÍACA, CARDIO TARGET, INTERVALADO 20/10, INTERVALADO 10/20, INTERVALADO PERSONALIZADO.
FAIXA DE ALTURA DO USUÁRIO	1,50 - 2,00 m	1,50 - 2,00 m	1,50 - 2,00 m
VERIFICAÇÃO CARDÍACA	HANDGRIP	HANDGRIP	HANDGRIP E RECEPTOR PARA CINTA TORÁCICA
DIMENSÕES (CxLxA) - CM	210,5 x 58,5 x 167	210,5 x 58,5 x 167	185,5 x 78,5 x 167
PESO MÁXIMO DO USUÁRIO	150 kg	150 kg	150 kg
PESO DO EQUIPAMENTO	82,9 kg	82,9 kg	146 kg
ESTRUTURA	AÇO	AÇO	AÇO
PINTURA	ELETRÓSTÁTICA	ELETRÓSTÁTICA	ELETRÓSTÁTICA
SISTEMA DE RESISTÊNCIA	MAGNÉTICO	ELETROMAGNÉTICO	ELETROMAGNÉTICO
NÍVEIS DE RESISTÊNCIA	8 NÍVEIS	24 NÍVEIS	24 NÍVEIS
CARGA MÁXIMA	CARGA MÁXIMA DE 640 WATTS A 120 RPM	CARGA MÁXIMA DE 760 WATTS A 120 RPM	CARGA MÁXIMA DE 521,4 WATTS A 120 RPM
CARGA MÍNIMA	CARGA MÍNIMA DE 14.6 WATTS A 25 RPM	CARGA MÍNIMA DE 11.5 WATTS A 25 RPM	CARGA MÍNIMA DE 9.2 WATTS A 25 RPM
RODAS DE TRANSPORTE	SIM	SIM	SIM
ALIMENTAÇÃO	2 PILHAS AA DE 1.5-V	AUTO-ALIMENTADO	AUTO-ALIMENTADO
PORTA GARRAFA/OBJETOS	SIM	SIM	SIM





LINHA ROCK



MOVEMENT



AIR BIKE G2

DIMENSÕES (C x L x A): 131,5 x 61 x 127
RESISTÊNCIA: PROGRESSIVA BASEADA NO RPM
DISPLAY: LCD 5,4"



AIRROWER

DIMENSÕES (C x L x A): 250 x 51,4 x 107
NÍVEIS DE RESISTÊNCIA: A AR + 8 MAGNÉTICO
DISPLAY: LCD 5,4"

HILL

FEITO PARA POTENCIALIZAR SEU TREINO COM EXERCÍCIOS DE ALTA PERFORMANCE

O Power Hill e Cardio Hill da Movement são equipamentos versáteis, projetados para aprimorar a experiência de seu treino. Sua função principal é simular o movimento de escalada, oferecendo um trabalho eficiente para diversos grupos musculares.

Eles são uma excelente ferramenta para o desenvolvimento de força e resistência em uma ampla variedade de músculos. Os equipamentos trabalham todos os músculos dos membros inferiores.

A capacidade de alternar entre quatro posições de execução permite que os usuários escolham quais músculos desejam enfatizar, adaptando o treinamento de acordo com suas preferências.



MOVEMENT®



POWER HILL

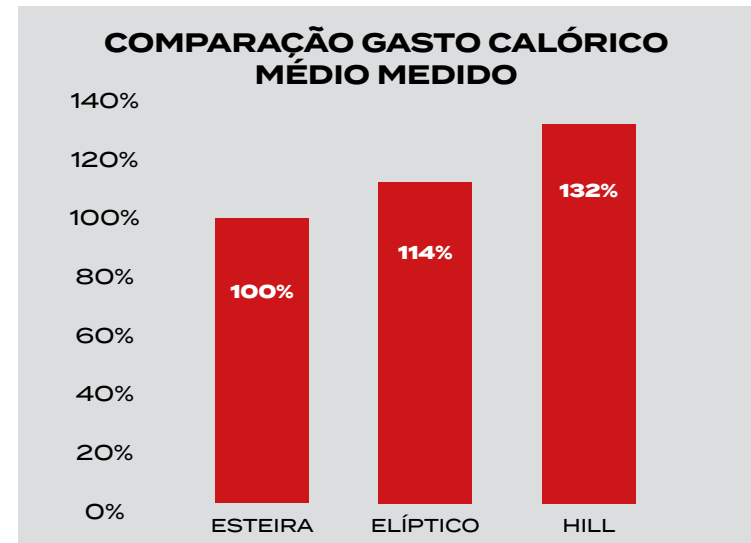
DIMENSÕES CM (CxLxA): 156 x 73 x 178
RESISTÊNCIA: SISTEMA A AR VORTEX®
DISPLAY: LCD



CARDIO HILL

DIMENSÕES CM (CxLxA): 156 x 73 x 178
RESISTÊNCIA: SISTEMA A AR VORTEX®
DISPLAY: LCD

UM DOS MELHORES EQUIPAMENTOS PARA QUEIMA CALÓRICA EM TREINO CURTO





BioNⁱc



MOVEMENT®

60



O totem do treinamento inteligente

O Bionic é um totem de treinamento compacto e versátil, ideal para espaços reduzidos.

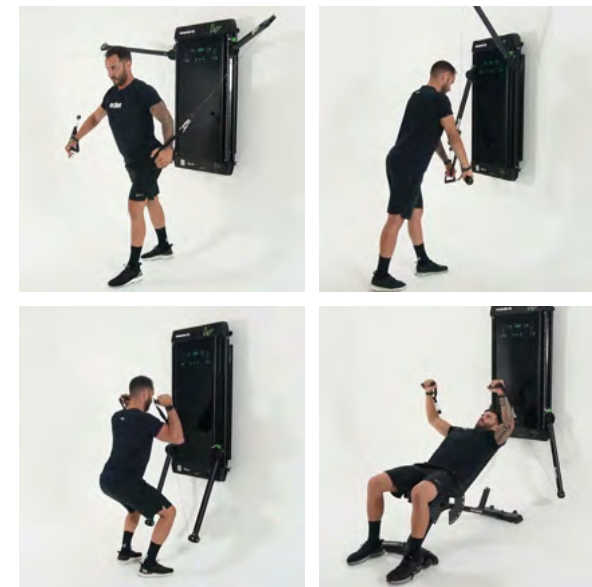
Substitui a necessidade de vários equipamentos, oferecendo uma variedade de exercícios para treino funcional e de força.

A interface digital do Bionic o guia em um treino personalizado e adaptativo, criando uma trilha de treino baseada em seu perfil, objetivos e performance, resultando em um treino mais eficiente.



BIONIC

DIMENSÕES CM (CxLxA)	CARGA MÁXIMA
130 x 81 x 16	25 kg



Possibilidade de mais de **60 exercícios**



Omnifit

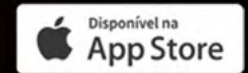
É completo, é gratuito!

O Omnifit possibilita que você treine onde quiser e no melhor horário disponível

Flexibilidade: Você pode treinar onde quiser, seja em casa, na academia ou até mesmo no parque. Você também pode treinar no horário que for melhor para você, sem precisar se preocupar com horários fechados.

Personalização: Seus treinos são desenvolvidos de acordo com suas necessidades e objetivos, seja você quer perder peso, ganhar massa muscular ou melhorar sua saúde cardiovascular.

Qualidade profissional: Todos os pessoais trainers da plataforma são qualificados e experientes, com formação em diversas áreas da saúde e do fitness.





JOIN THE
MVMT
ECOSYSTEM

Ficou muito mais fácil fazer a gestão dos equipamentos da sua academia com o app Connect, da Movement! Sabemos que o seu tempo é curto, e queremos ajudar a levar mais agilidade para o seu dia a dia na gestão de uso e manutenção.

1

App Movement pensado exclusivamente para facilitar a gestão dos equipamentos da sua academia ou condomínio.

2

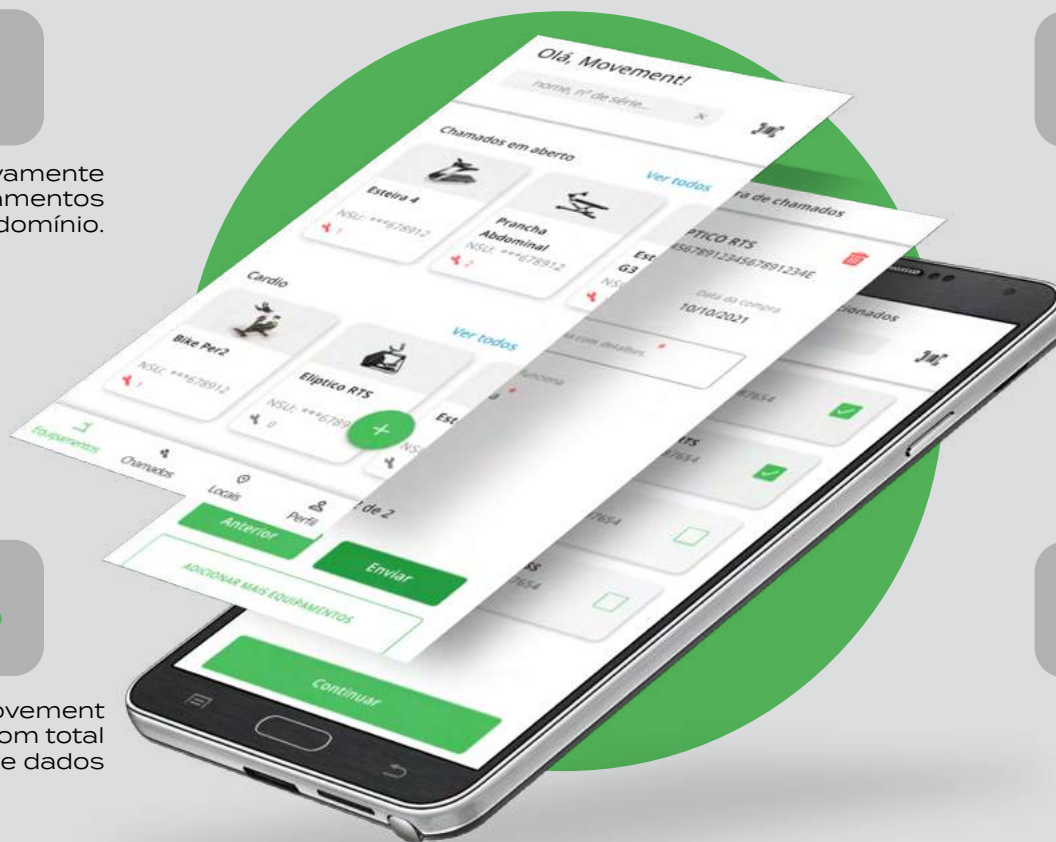
Com ele, qualquer equipamento Movement é monitorado na palma da mão, solicitando e monitorando a manutenção em poucos cliques.

3

Fluxo automatizado com a rede Movement para agilizar atendimentos com total segurança e integridade de dados

4

100% online nas versões web e mobile, sendo fácil para se cadastrar e usar!



MOVEMENT®



O MOVIMENTO É
agora!!!!!!!

MOVEMENT®



MOVEMENT®

Life is motion

movement.com.br



@movementfitness



MovementFitnessBr



Movement Fitness



MovementFitness